



CTES

COMITÉ DE TÚNELES Y
ESPACIOS SUBTERRÁNEOS
DE CHILE

COMITÉ DE TÚNELES Y ESPACIOS SUBTERRÁNEOS DE CHILE (CTES-CHILE)



Documento Base

2019

ASOCIADOS PREMIUM

AUSPICIADORES MANDANTE



ASOCIADOS GOLD



ASOCIADOS

- ACCIONA INFRAESTRUCTURA AGENCIA CHILE S.A.
- ACMA S.A
- AMC CHILE S.A
- Amec Foster Wheeler International Ingenieria y Construcción Ltda (Woodplc)
- ARCADIS CHILE S.A.
- Asesorías Mineras Vegamining Ltda.
- BUILD BIM SpA
- CONSTRUCTORA FV S.A
- Constructora Gardilicic
- CRUZ Y DÁVILA INGENIEROS CONSULTORES LTDA.
- DUKRAFT COMERCIAL LIMITADA
- EMPRESA DE TRANSPORTE DE PASAJEROS METRO S.A.
- EPIROC CHILE S.A
- EQUIPOS DE SEGURIDAD NLT CHILE
- EUROCALIDAD-GRUPO INZAMAC
- FERROVIAL ANGROMAN CHILE S.A
- FINNING CHILE S.A
- GEOBRUGG ANDINA SPA
- Geocontrol Chile
- GEOROCK S A
- HERRENKNECHT CHILE LTDA
- IDOM INGENIERIA Y CONSULTORIA S.A
- Ingeroc SPA
- IPI LATIN AMERICA S.A
- JRI Ingeniería S.A.
- LOMBARDI AGENCIA EN CHILE
- MARTI CHILE S.A
- MINEARC SYSTEMS S.A
- MINIGTAG S.A
- OBRAS SUBTERRÁNEAS S.A - AGENCIA EN CHILE
- OBRASCÓN HUARTE LAIN S.A AGENCIA EN CHILE
- PILOTES TERRATEST S.A.
- Premium Ingenieros SpA
- RECOMIN SERVICIOS MINEROS SpA
- ROBBINS SOUTH AMERICA SpA
- ROCKEXAM SpA (Intercontrol)
- RS Impermeabilización
- RYQ Ingeniería S.A
- SAME S.A
- SANDVIK CHILE S.A.

- **SENSOGEO CHILE SpA**
- **SKAVA S.A.**
- **SOCIEDAD CONCESIONARIA AMERICO VESPUCIO ORIENTE II S.A.**
- **SOLENTANCHE BACHY CHILE S.A.**
- **SUBTERRA INGENIERÍA LIMITADA**
- **SyP CHILE SPA**
- **UNIVERSIDAD DE CHILE**
- **XCMG FINANCIAL LATAM S.A**
- **ZUBLIN INTERNACIONAL GmbH CHILE SpA (Strabag)**

AFILIADOS INDIVIDUALES

- **Armando Olavarría C.**
- **Jorge Alliende B.**
- **Jaime Caviedes D.**
- **Mariano Sepúlveda G.**
- **Juan Pablo Cortés S.**
- **Javier Vernier**
- **Bernardo Vicencio E.**
- **Matias Silva**
- **Manuel Bahamondez Urzua y CIA Ltda**
- **Giacomo Proia**
- **Andres Duarte (ACH Tecnología Minera spa.)**
- **Matias Egaña**
- **Francisco Javier Sanz (krypton chemical latino america)**
- **Cleber Castillo R.**
- **Alfredo Lamberti**
- **Jaime Soto R.**
- **Michel Leopoldo Van Sint jan Fabry**
- **Cristian Ávila C.**
- **Miguel Angel Cueto**
- **Ronald Guzman**
- **Appareil Ltda. (Verónica Yañez)**

¿QUÉ ES CTES-CHILE?

El Comité de Túneles y Espacios Subterráneos de Chile (CTES-CHILE) es una entidad de carácter técnica y permanente, que convoca a los principales profesionales e instituciones relacionadas (proveedoras, consultoras, constructoras, mandantes, académicos, entre otros), con el fin de canalizar las inquietudes, el conocimiento y la información, constituyéndose en una instancia de desarrollo técnico, difusión y buenas prácticas para la promoción de esta industria.

Los propósitos de este Comité son netamente técnicos y sesiona bajo la coordinación de la Corporación de Desarrollo Tecnológico (CDT) de la Cámara Chilena de la Construcción.

El Comité es abierto y convocante, agrupando a las empresas y profesionales que puedan aportar sus conocimientos y experiencias al mejoramiento de las técnicas relacionadas con túneles y obras subterráneas.

Este Comité representa a Chile en la Asociación Internacional de Túneles y Espacios Subterráneos (ITA-AITES), entidad que reúne actualmente a 58 naciones y a las más importantes empresas e instituciones de la industria tunelera mundial.

MISIÓN DE CTES-CHILE

Constituirse en el principal referente técnico y punto de encuentro que agrupe a mandantes, profesionales, empresas consultoras, empresas constructoras, proveedores, operadores, entes académicos y entidades que desarrollen o tengan relación con las actividades vinculadas con túneles y obras subterráneas en Chile, con el fin de promover el desarrollo de esta industria.

OBJETIVOS

- Promover y generar investigación, desarrollo y consolidación de conocimientos e información técnica, para mejorar la planificación, el diseño, la construcción, la mantención, la operación y la seguridad de túneles y obras subterráneas.
- Generar instancias de difusión y capacitación técnica en el ámbito de túneles y obras subterráneas, destinadas a profesionales de la industria.
- Difundir el conocimiento, la innovación y las buenas prácticas.
- Promover la vinculación con entidades nacionales e internacionales relacionadas. En particular, participar activamente en la Asociación Internacional de Túneles y Obras subterráneas ITA-AITES (International Tunnelling and Underground Space Association).
- Fomentar la implementación de túneles y obras subterráneas para impulsar el desarrollo permanente y sustentable del país, siempre en armonía con el medio ambiente.
- Colaborar con universidades, centros tecnológicos y de investigación, mandantes y otras asociaciones u organizaciones relacionadas, para lograr mejoras y avances en el campo de la ingeniería y construcción, operación, mantención y seguridad de las obras subterráneas.

PLAN DE ACTIVIDADES

De modo de llevar a cabo la misión de CTES-CHILE, se ha definido el siguiente Plan de Actividades mínimo a ser desarrollado durante el primer año de operación de Comité.

1. **Seminarios Internacionales**: Organización de seminarios internacionales, con charlas de primer nivel dictadas por destacados profesionales, y en las que sea posible transmitir los avances e innovaciones relacionadas al tema.
2. **Charlas Técnicas**: Reuniones técnicas periódicas para presentar soluciones o casos particulares que sean de interés general.
3. **Relación con academia**: Vinculación del grupo con centros de investigación e instituciones académicas para la promoción y desarrollo de nuevos estudios y conocimiento relacionados.
4. **Participación en ITA-AITES (International Tunneling and Underground Space Association)**: Ejercer la representatividad de Chile ante esta asociación internacional y participar activamente de sus actividades y generación de información o conocimiento.
5. **Networking Internacional**: Vinculación con entidades o grupos técnicos similares de otros países, con el fin de incentivar la cooperación técnica
6. **Posicionamiento del Comité**: Participación como Comité en foros y conferencias nacionales e internacionales.
7. **Capacitación**: Desarrollar cursos o instancias de capacitación sobre, que sean reconocido por ITA-AITES y que permitan el perfeccionamiento y capacitación de profesionales chilenos.
8. **Misiones Tecnológicas**: Visitar a empresas extranjeras en Europa u otro continente, el objetivo principal, conocer centros de investigación, fábricas de insumo y equipos, relacionada con túneles y espacios subterráneos.

DESAFÍOS CTES

A continuación se presentan los proyectos o iniciativas que contempla realizar el Comité de Túneles y Espacios Subterráneos en los próximos meses.

- **Catastro de Túneles y Espacios Subterráneos de Chile.** Información con detalle y fichas técnicas de los túneles y espacios subterráneos existentes en el país, incluyendo información georeferenciada.
- **Desayunos Técnico en Túneles.** Con participación de destacados profesionales chilenos o extranjeros.
- **Encuentro de Camaradería CTES-CHILE.** Encuentro de camaradería en que se invita a fin de año a todos los asociados del Comité
- **Publicación de Papers de Túneles y Espacios Subterráneos.** Sistema de CTES-CHILE en que los asociados puedan presentar proyectos de investigación o desarrollo, con el fin que los temas sean publicados en Chile y promovidos por el Comité para su conocimiento o participación en actividades internacionales.
- **Difusión de Proyectos o iniciativas de empresas asociadas.** Noticias y publicaciones utilizando los medios del Comité, como lo es por ejemplo, el sitio www.ctes.cl
- **Vinculación internacional.** Participación activa, a través de los Grupos de Trabajo de CTES-CHILE, con la Asociación Internacional (ITA-AITES) y otras entidades internacionales relevantes.
- **Memorias de Título.** Trabajo con Universidades con el fin de potenciar la investigación en temas relacionados a túneles y espacios subterráneos.
- **Directorio de Empresas de Túneles.** Publicación generada por el Comité, en la que participarán sin costo las empresas asociadas, destacando las características y servicios de su organización. La extensión con la que una empresa podrá participar será de acuerdo a la categoría de socios. Este documento será distribuido abiertamente en formato impreso y digital.
- **Guía de Materiales.** Guía de Materiales y productos para túneles y espacios subterráneos, la que contempla fichas genéricas de los principales productos implementados en los procesos constructivos de la industria y fichas específicas de los productos ofrecidos por las empresas Socias CTES CHILE. La guía tiene una actualización física y digital que se entrega a los socios CTES CHILE y a los profesionales que asisten a todas las actividades del Comité.

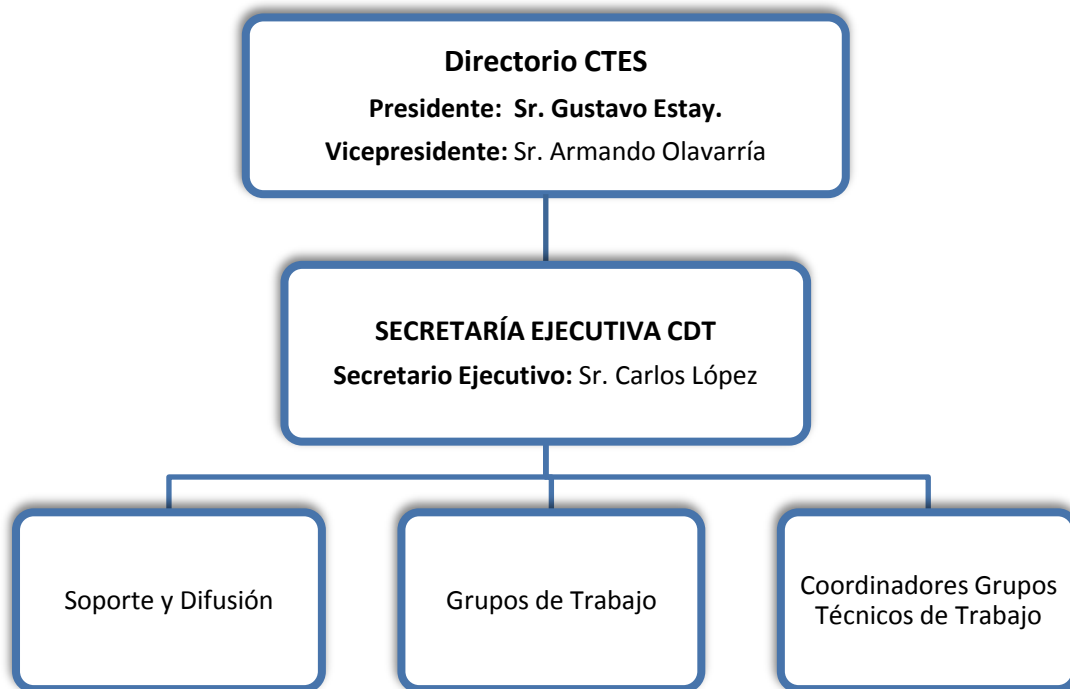
ORGANIZACIÓN CTES-CHILE

CTES-CHILE cuenta con un Directorio, que fija los lineamientos estratégicos del Comité y decide los avances en relación a los objetivos definidos. Este Consejo elige a un Presidente y Vicepresidente.

La ejecución de las tareas específicas y materialización del Plan de Actividades es responsabilidad de la Corporación de Desarrollo Tecnológico (CDT), a través de un Secretario Ejecutivo designado para estos fines.

El Comité conforma Grupos Técnicos de Trabajo, que están bajo la coordinación de un profesional representante de las empresas asociadas y por Secretarios Técnicos, cuya misión es velar por el desarrollo de contenidos e información.

CTES-CHILE ha definido la siguiente estructura organizacional.



¿COMO PARTICIPAR EN CTES- CHILE?

CTES CHILE es una instancia abierta en la que son bienvenidas las empresas y profesionales que de una u otra manera se relacionan a Túneles y Espacios Subterráneos.

De esta forma, el Comité convocará a participar de forma permanente a través de una de las siguientes modalidades, que deben ser elegidas por cada empresa interesada:

- **Asociado Premium**
- **Asociado Gold**
- **Asociado**
- **Afiliado Individual**

Beneficios	Asociado Premium	Asociado Gold	Asociado	Afiliado Individual
Participación en Sitio Web CTES-CHILE	Logo y link a su sitio corporativo en página principal (Premium) y secundaria (Gold).		Nombre y datos de contacto en listado de asociados (Página secundaria). NO incluye logo	Mención de afiliado en listado de profesionales
Publicación de noticias en sitio Web	Incluir noticias de la empresa en sitio CTES CHILE (6 x año)	Incluir noticias de la empresa en sitio CTES CHILE (3 x año)	Incluir noticias de la empresa o asociado (2 x año)	n/a
Participación en Grupos de Trabajo (GT)	Posibilidad de nombrar hasta 5 representantes	Posibilidad de nombrar hasta 3 representantes	Posibilidad de nombrar hasta 2 representantes	Postulación individual (sujeto a aprobación líder GT)
Presencia de empresas en Documentos Técnicos Comité	Logo en página principal (mayor dimensión)	Logo en página secundaria (menor dimensión)	Nombre empresa en listado interior	Nombre en listado si participante
Número de copias de documento que recibe	10 copias impresas	5 copias impresas	2 copias impresas	1 copia impresa

Beneficios	Asociado Premium	Asociado Gold	Asociado	Afiliado Individual
Participación en Misiones Tecnológicas	Primera prioridad	Segunda prioridad	Uso de cupos en caso que exista disponibilidad	n/a
Conferencias, Seminarios y Charlas	3 invitaciones sin costo	2 invitaciones sin costo	1 invitación sin costo	n/a
Descuentos en Cursos y Workshop	50%	35%	20%	10%
Imagen en eventos	Pendón en escenario o salón principal	Mención durante el evento	n/a	n/a
Descuentos para stand	Descuento en auspicio con derecho a stand 20%	Descuento en auspicio con derecho a stand 10%	n/a	n/a
Acceso a base de datos de contactos CTES	Acceso pleno	Acceso pleno	Acceso a datos generales. Solo nombres de empresas asociados	n/a
Posibilidad de ofrecer charlas a asociados del Comité	Primera prioridad	Segunda Prioridad	De acuerdo a aprobación del Comité	n/a
Participación de Directorio de Empresas CTES (documento impreso)	Fichas de 2 páginas con información de la empresa. 20 ejemplares sin costo	Fichas de 1 página con información de la empresa. 10 ejemplares sin costo	Fichas de ½ página con información de la empresa. 5 ejemplares sin costo	Mención en documento 1 ejemplar sin costo
Votos en elecciones de Directores CTES	5 votos	3 votos	2 votos	1 voto

En relación a los Grupos de Trabajo, CTES-CHILE ha definido cinco Grupos, los que abordarán las siguientes materias:

Sigla	Denominación
M	Minería
I	Infraestructura
E	Energía
C	Construcción

Estos grupos de trabajo, cuentan con una serie de actividades y desarrollos específicos de acuerdo a su ámbito de acción.

Adicionalmente, cada grupo de trabajo interactúa con sus similares de ITA-AITES.

El objetivo de cada uno de estos grupos, es la promoción, desarrollo y perfeccionamiento técnico en cada uno de los temas.

Valores de participación de acuerdo a categorías

Los valores de participación de las empresas de acuerdo a las categorías previamente definidas son los siguientes:

Categoría Valor Anual (\$)	Categoría Valor Anual (\$)
Asociado Premium	\$ 3.000.000 + IVA
Asociado Gold	\$ 1.800.000 + IVA
Asociado	\$ 900.000 + IVA
Afiliado Individual	\$ 100.000 + IVA

¿Cómo concretar la participación de mi empresa?

Para inscribir a su empresa en alguna de las categorías, debe tomar contacto con la Corporación de Desarrollo Tecnológico, a través del correo svillalon@cdt.cl o al teléfono (56 2) **2718 7500**.

Una vez definida su participación, se solicitará que la empresa firme una carta compromiso en la que establece su participación en CTES-CHILE de acuerdo a las condiciones preestablecidas.

Más información

tuneles@cdt.cl

www.ctes.cl