

# CTES - CHILE

## DOCUMENTO BASE



# CTES

CORPORACIÓN DE TÚNELES Y  
ESPACIOS SUBTERRÁNEOS  
DE CHILE

# 2024

## ¿QUE ES CTES-CHILE?

**La Corporación de Túneles y Espacios Subterráneos de CTES-CHILE.** es una entidad de carácter técnico y permanente, que convoca a los principales profesionales e instituciones relacionadas (proveedoras, consultoras, constructoras, mandantes, académicos, entre otros), con el fin de canalizar las inquietudes, el conocimiento y la información, constituyéndose en una instancia de desarrollo técnico, difusión y buenas prácticas para la promoción de esta industria.

CTES es abierto y convocante, agrupando a las empresas y profesionales que puedan aportar sus conocimientos y experiencias al mejoramiento de las técnicas relacionadas con túneles y obras subterráneas.

Esta Corporación representa a Chile en la Asociación Internacional de Túneles y Espacios Subterráneos (ITA-AITES), entidad que reúne actualmente a 58 naciones y a las más importantes empresas e instituciones de la industria tunelera mundial.



## SOMOS MIEMBROS DE



### MISIÓN <

**Promover** el desarrollo de la industria de túneles y espacios subterráneos en Chile, vinculando a todos los grupos de interés.

### VISION <

**Constituirse** en el principal referente técnico y punto de encuentro de la industria de túneles y espacios subterráneos en Chile.

# OBJETIVOS

**Articular** y transferir conocimiento e información técnica en el ámbito de túneles y espacios subterráneos.

**Generar** instancias de difusión y capacitación técnica en el ámbito de túneles y obras subterráneas.

**Difundir** casos de innovación y buenas prácticas en la industria.

**Promover** la vinculación con entidades nacionales e internacionales relacionadas. En particular, participar activamente en ITA-AITES.

**Fomentar** la implementación de túneles y obras subterráneas con visión en el desarrollo permanente y sustentable del país, en armonía con el medioambiente.

**Colaborar** con Universidades, centros tecnológicos, asociaciones y organizaciones relacionadas para lograr avances en el campo de la ingeniería, construcción, operación, mantenimiento y seguridad en túneles y espacios subterráneos.



# ACTIVIDADES

De modo de llevar a cabo la misión de CTES-CHILE, se ha definido el siguiente Plan de Actividades.

1. **Seminarios Internacionales**: Organización de seminarios internacionales, con charlas de primer nivel dictadas por destacados profesionales, y en las que sea posible transmitir los avances e innovaciones relacionadas al tema.
2. **Charlas Técnicas**: Reuniones técnicas periódicas para presentar soluciones o casos particulares que sean de interés general.
3. **Relación con academia**: Vinculación del grupo con centros de investigación e instituciones académicas para la promoción y desarrollo de nuevos estudios y conocimiento relacionados.
4. **Participación en ITA-AITES (International Tunneling and Underground Space Association)**. Ejercer la representatividad de Chile ante esta asociación internacional y participar activamente de sus actividades y generación de información o conocimiento.
5. **Networking Internacional**: Vinculación con entidades o grupos técnicos similares de otros países, con el fin de incentivar la cooperación técnica
6. **Capacitación**: Desarrollar cursos o instancias de capacitación sobre, que sean reconocido por ITA-AITES y que permitan el perfeccionamiento y capacitación de profesionales chilenos.
7. **Misiones Tecnológicas**: Visitar a empresas extranjeras en Europa u otro continente, el objetivo principal, conocer centros de investigación, fábricas de insumo y equipos, relacionada con túneles y espacios subterráneos



# PLAN DE ACCIÓN

A continuación se presentan los proyectos o iniciativas que contempla realizar La Corporación de Túneles y Espacios Subterráneos en los próximos meses.

**1. Catastro de Túneles y Espacios Subterráneos de Chile.** Información con detalle y fichas técnicas de los túneles y espacios subterráneos existentes en el país, incluyendo información georeferenciada.

**2. Desayunos Técnico en Túneles.** Con participación de destacados profesionales chilenos o extranjeros.

**3. Encuentro de Camaradería CTES-CHILE.** Encuentro de camaradería en que se invita a fin de año a todos los asociados de La Corporación.

**4. Publicación de Papers de Túneles y Espacios Subterráneos.** Sistema de CTES-CHILE en que los asociados puedan presentar proyectos de investigación o desarrollo, con el fin que los temas sean publicados en Chile y promovidos por La Corporación, para su conocimiento o participación en actividades internacionales.

**5. Difusión de Proyectos o iniciativas de empresas asociadas.** Noticias y publicaciones utilizando los medios de La Corporación, como lo es por ejemplo, el sitio [www.ctes.cl](http://www.ctes.cl)

**6. Vinculación internacional:** Participación activa, a través de los Grupos de Trabajo de CTES-CHILE, con la Asociación Internacional (ITA-AITES) y otras entidades internacionales relevantes.

**7. Directorio de Empresas de Túneles.** Publicación generada por La Corporación en la que participarán sin costo las empresas asociadas, destacando las características y servicios de su organización. La extensión con la que una empresa podrá participar será de acuerdo a la categoría de socios. Este documento será distribuido abiertamente en formato impreso y digital.



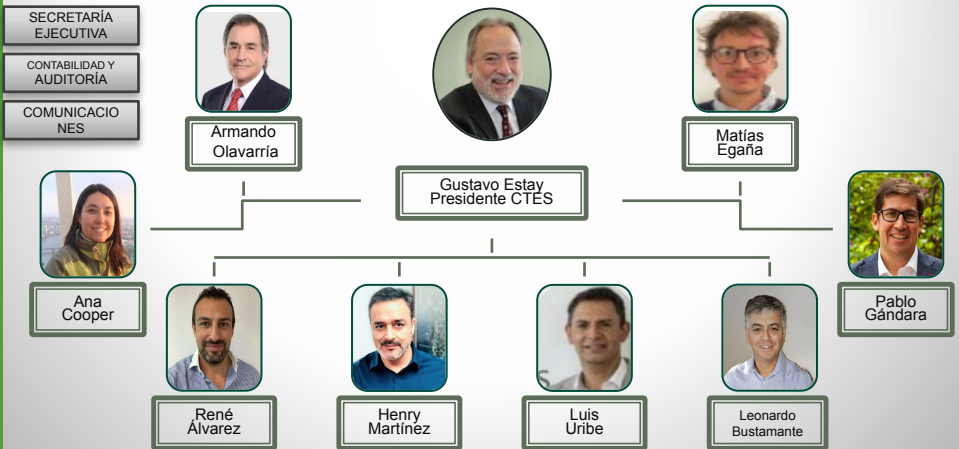
# ORGANIZACIÓN CTES

CTES-CHILE cuenta con un Directorio, que fija los lineamientos estratégicos y decide los avances en relación a los objetivos definidos. Este Consejo elige a un Presidente y Vicepresidente.

La ejecución de las tareas específicas y materialización del Plan de Actividades es responsabilidad de las Comisiones de trabajo y de la Secretaría Ejecutiva designada para estos fines.

La Corporación conforma comisiones de Trabajo, que están bajo la coordinación de directores designados, representantes de las empresas asociadas, cuya misión es velar por el desarrollo de contenidos e información.

## Directorio CTES - CHILE



# NUESTROS SOCIOS



**CTES**

CORPORACIÓN DE TÚNELES Y  
ESPACIOS SUBTERRÁNEOS  
DE CHILE



ASSOCIATION  
INTERNATIONALE DES TUNNELS  
ET DE L'ESPACE SOUS-TERRAIN

**AITES**

**ITA**  
INTERNATIONAL TUNNELLING  
AND UNDERGROUND SPACE  
ASSOCIATION



## NUESTROS SOCIOS PREMIUM



## NUESTROS SOCIOS GOLD



# NUESTROS SOCIOS CATEGORÍA ASOCIADOS



# NUESTROS SOCIOS CATEGORÍA ASOCIADOS



# NUESTROS SOCIOS CATEGORÍA INDIVIDUAL

Armando Olavarría

Milenko Chaparro

Pablo Gandara

Matías Egaña

Pedro Hidalgo

Cleber Castillo

Jaime Soto

Carlo Cerrutti Pavez

Giacomo Proia

Alfredo De Simone

Matías Retamal

Santiago Castro

Manuel Bahamondes

José Andrés Vásquez

Alejandro Palma

Mariano Sepúlveda

Claudio Caviedes

## BENEFICIOS PARA SOCIOS

Beneficios	Asociado Premium	Asociado Gold	Asociado	Afiliado Individual
Participación en Sitio Web CTES-CHILE	Logo y link en sitio corporativo (Premium) en página Principal (Gold) en página secundaria.		Nombre y datos de contacto en listado de asociados (Página secundaria). NO incluye logo	Mención de afiliado en listado de profesionales
Publicación de noticias en sitio Web	Incluir noticias de la empresa en sitio CTES CHILE (6 x año)	Incluir noticias de la empresa en sitio CTES CHILE (3 x año)	Incluir noticias de la empresa o asociado (2 x año)	n/a
Participación en Grupos de Trabajo (GT)	Posibilidad de nombrar hasta 5 representantes	Posibilidad de nombrar hasta 3 representantes	Posibilidad de nombrar hasta 2 representantes	Postulación individual (sujeto a aprobación líder GT)
Presencia de empresas en Documentos Técnicos de la Corporación	Logo en página principal (mayor dimensión)	Logo en página secundaria (menor dimensión)	Nombre empresa en listado interior	Nombre en listado si participante
Número de copias de documento que recibe	10 copias impresas	5 copias impresas	2 copias impresas	1 copia impresa

## BENEFICIOS PARA EMPRESAS SOCIAS

<b>Beneficios</b>	<b>Asociado Premium</b>	<b>Asociado Gold</b>	<b>Asociado</b>	<b>Afiliado Individual</b>
Participación en Misiones Tecnológicas	Primera prioridad	Segunda prioridad	Uso de cupos en caso que exista disponibilidad	n/a
Conferencias, Seminarios y Charlas	3 invitaciones sin costo	2 invitaciones sin costo	1 invitación sin costo	n/a
Descuentos en Cursos y Workshop	50%	35%	20%	10%
Imagen en eventos	Pendón en escenario o salón principal	Mención durante el evento	n/a	n/a
Descuentos para stand	Descuento en auspicio con derecho a stand 20%	Descuento en auspicio con derecho a stand 10%	n/a	n/a
Acceso a base de datos de contactos CTES	Acceso pleno	Acceso pleno	Acceso a datos generales. Solo nombres de empresas asociados	n/a
Posibilidad de ofrecer charlas a asociados del Comité	Primera prioridad	Segunda Prioridad	De acuerdo a aprobación del Comité	n/a
Participación de Directorio de Empresas CTES (documento impreso)	Fichas de 2 páginas con información de la empresa. 20 ejemplares sin costo	Fichas de 1 página con información de la empresa. 10 ejemplares sin costo	Fichas de ½ página con información de la empresa. 5 ejemplares sin costo	Mención en documento 1 ejemplar sin costo
Votos en elecciones de Directores CTES	5 votos	3 votos	2 votos	1 voto

# COMO PARTICIPAR EN CTES CHILE

**CTES CHILE** es una instancia abierta en la que son bienvenidas las empresas y profesionales que de una u otra manera se relacionan a Túneles y Espacios Subterráneos.

De esta forma La Corporación convocará a participar de forma permanente a través de una de las siguientes modalidades, que deben ser elegidas por cada empresa interesada: Asociado Premium, Asociado Gold, Asociado y Afiliado Individual

## VALORES DE PARTICIPACIÓN

Los valores de participación de las empresas de acuerdo a las categorías previamente definidas son los siguientes

<b>Categoría</b>	<b>Categoría Valor Anual (\$)</b>
<b>Asociado Premium</b>	\$ 3.000.000 + IVA
<b>Asociado Gold</b>	\$ 1.800.000 + IVA
<b>Asociado</b>	\$ 900.000 + IVA
<b>Afiliado Individual</b>	\$ 100.000 + IVA

## CONCRETAR MI PARTICIPACIÓN

Para inscribir a su empresa en alguna de las categorías, debe tomar contacto a través del correo [cteschile@ctes.cl](mailto:cteschile@ctes.cl).

Una vez definida su participación, se solicitará que la empresa firme una carta compromiso en la que establece su participación en CTES-CHILE de acuerdo a las condiciones preestablecidas.

Más información [cteschile@ctes.cl](mailto:cteschile@ctes.cl)  
[www.ctes.cl](http://www.ctes.cl)

Síguenos en 